

Yponomeuta cagnagella (Kardinaalsmutsstippelmot)

Spanwijdte: 19-26mm

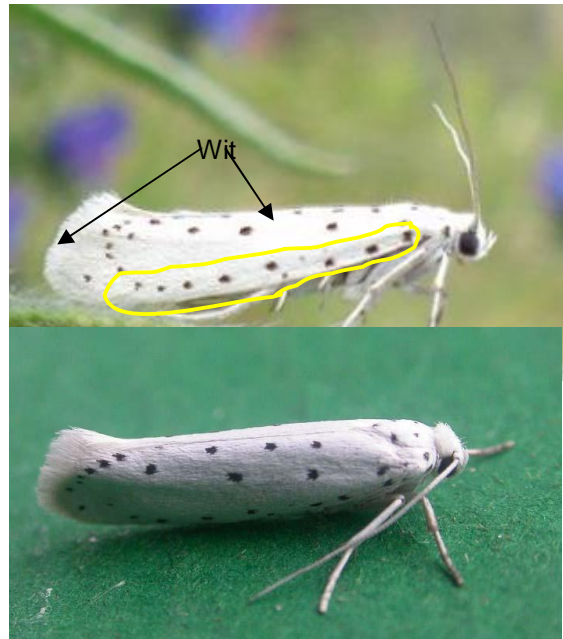
Vliegtijd: Eind jul tot aug.

Waardplanten: Kardinaalsmuts (Euonymus), in het speciaal wilde kardinaalsmuts (E. europaeus). Ook steeds vaker op de gecultiveerde variant, E. moonsha. Ook is de soort in Zwolle massaal waargenomen op tamelijk hoge struikjes van uitsluitend grote maagdenpalm (Vinca major).

Voorkomen: Algemeen in heel Nederland.

Herkenning: De **voorvleugels zijn wit** met talloze zwarte vlekken, de grondkleur is vaak wat witter dan bij de andere soorten. **Langs de voorrand liggen vaak meerdere vlekken dichterbijeen. De franje is beduidend wit.** Ondervleugels dieper bruingrijs, met een helder witte franje, waarin talloze kleine randjes zichtbaar zijn. Deze is alleen met zekerheid van Yponomeuta malinellus dmv DNA en kweek op naam te brengen, uiterlijk en genitaliën zijn variabel en overlappend..

Bron: <http://forum.waarneming.nl/smf/index.php?topic=215091.0> (Tymo Muus)  
<http://www.microlepidoptera.nl/soorten/species.php?speciescode=160050&p=1>  
<http://waarneming.nl/foto/view/2283790> (Foto: Natasja Nachbar)  
<http://waarneming.nl/foto/view/1375743> (Foto: Henk Smit)



Yponomeuta evonymella (Vogelkersstippelmot)

Spanwijdte: 19-25 mm.

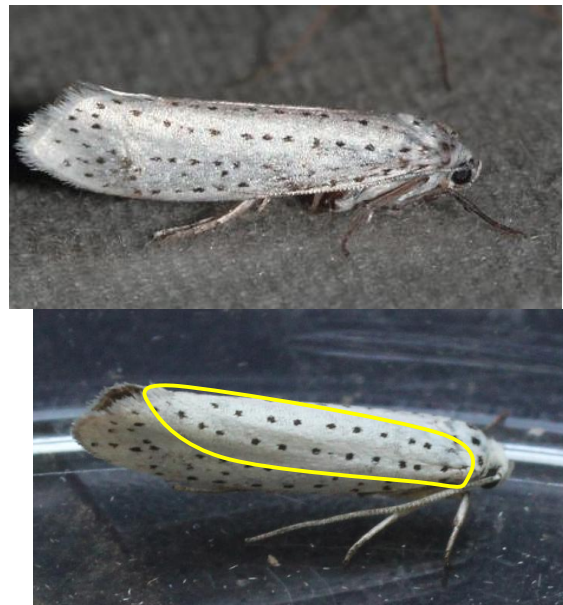
Vliegtijd: jun-aug.

Waardplanten: Vogelkers (Prunus padus), Zoete kers (P. cerasus), Pruim (P. domestica) en Wilde lijsterbes (Sorbus aucuparia).

Voorkomen: Een zeer gewone en lokaal zeer algemene soort, verspreid over het hele land. Meestal talrijk.

Herkenning: Deze onderscheidt door de **kleinere en vele stippels, keurig in rijen gelegen.**

Bronnen: <http://forum.waarneming.nl/smf/index.php?topic=215091.0> (Tymo Muus)  
<http://www.microlepidoptera.nl/soorten/species.php?speciescode=160020&p=1>  
<http://waarneming.nl/foto/view/3870952> (Foto: Thijs Knol)  
<http://waarneming.nl/foto/view/4282459> (Foto: Melchior van Tweel)



Yponomeuta irrorella (Waasjesstippelmot)

Spanwijdte: 19-25mm

Vliegtijd: jun-jul

Waardplanten: Kardinaalsmuts (Euonymus),  
Wilde kardinaalsmuts (Euonymus  
europaeus)..

Voorkomen: Een vrij zeldzame soort die in het  
oostelijk en zuidelijk deel van ons land  
plaatselijk algemeen is. Lokaal in de  
Hollandse duinen gewoon.

Herkenning: Deze is niet zo moeilijk te  
herkennen door de **donkere waas** en het  
meestal grote formaat.

Bronnen: <http://forum.waarneming.nl/smf/index.php?topic=215091.0> (Tymo Muus)

<http://www.microlepidoptera.nl/soorten/species.php?speciescode=160080&p=1>

<http://waarneming.nl/foto/view/3568075> (Foto: Henk-Jan van der Kolk)

<http://waarneming.nl/foto/view/2333481> (Foto: John Dubois)



Yponomeuta malinellus

(Appelstippelmot)

Spanwijdte: 20-23 mm.

Vliegtijd: Eind jun tot aug.

Waardplanten: Appel (Malus sp.; M.  
sylvestris).

Voorkomen: Een overal min of meer  
gewone soort, vooral in  
fruitboomgaarden waar de waardplant  
appel te vinden is. Daarbuiten veel  
schaarser.

Herkenning: De vleugels zijn wit (vaak  
met een iets grijzige bestuiving) met  
talloze **zwarte vlekken, die iets groter zijn  
dan bij de andere soorten**. Een zwak  
kenmerk voor deze soort zijn **de vlekken  
vlakbij de vleugelpunt, die vaak vrij netjes  
in één lijn liggen**. De vlekken zijn  
overigens scherper getekend dan bij de  
andere soorten. Ondervleugels grijsbruin.  
Deze is alleen met zekerheid van  
Yponomeuta cagnagella dmv DNA en  
kweek op naam te brengen, uiterlijk en  
genitaliën zijn variabel en overlappend..

Bronnen: <http://forum.waarneming.nl/smf/index.php?topic=215091.0> (Tymo Muus)

<http://www.microlepidoptera.nl/soorten/species.php?speciescode=160040&p=1>

<http://waarneming.nl/foto/view/2273037> (Foto Charles Peters)

<http://waarneming.nl/foto/view/363440> (Foto Paul Douw van der Krap)



Yponomeuta padella (Meidoornstippelmot)

Spanwijdte: 19-22mm.

Vliegtijd: half jun tot aug.

Waardplanten: Talloze soorten kersen, prunussen en doorns.

Krentenboom (Amelanchier), Meidoorn (Crataegus), Dwergmispel (Cotoneaster), Eenstijlige meidoorn (Crataegus monogyna), Tweestijlige meidoorn (C. laevigata), Sleedoorn (Prunus spinosa), Zure kers (P. cerasus), Kerspruim (P. cerasifera), Pruim (P. domestica), Abrikoos (P. armeniaca).

Voorkomen: Een gewone en vaak talrijke soort in het gehele land, vooral waar de waardplanten groeien.

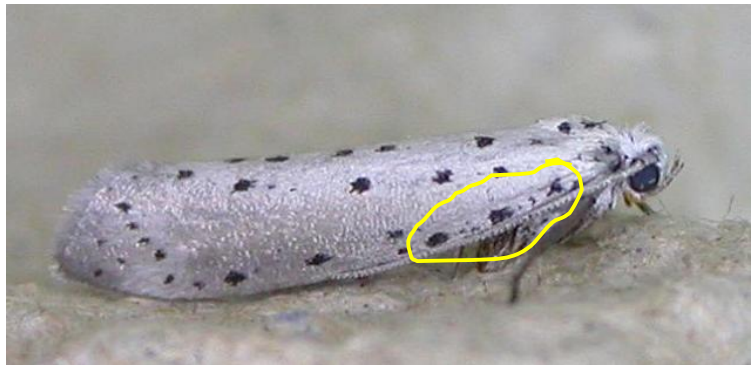
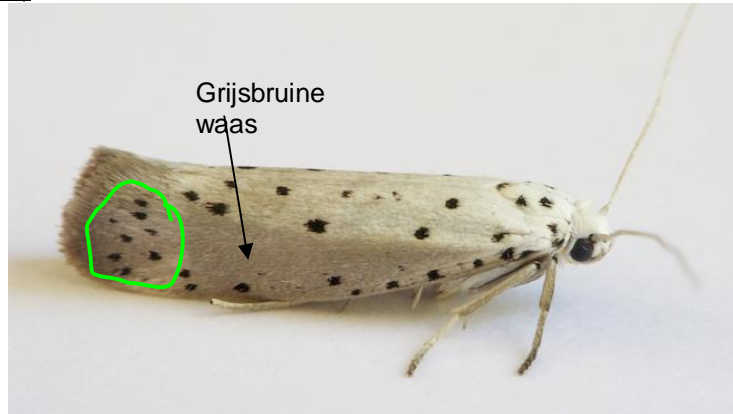
Herkenning: Deze lijkt sprekend op Yponomeuta orrella. Deze is in het geheel slordiger, iets minder in lijnen gelegen. In het centrale deel van de voorvleugels is een **brede bruinige of grijsbruine waas**, vaak uitgebreid over de hele vleugel. Maar er bestaan ook grotendeels witte padella's en dan lijken ze veel op Yponomeuta malinellus/cagnagella. Vanaf de vleugelbasis, direct langs de voorrand, liggen **een drietal zwarte vlekken met een gelijke afstand** tussen elkaar. Meer richting de punt liggen er **ca. tien kleinere zwarte vlekken**. De vleugel is wit, achtervleugels satijnachtig bruingrijs.

Bronnen: <http://forum.waarneming.nl/smf/index.php?topic=215091.0> (Tymo Muus)

<http://www.microlepidoptera.nl/soorten/species.php?speciescode=160030&p=1>

<http://waarneming.nl/foto/view/1503668> (Foto: Koen van Dijken)

<http://waarneming.nl/foto/view/1374048> (Foto: Peter Meininger)



Yponomeuta plumbella (Grootvlekstippelmot)

Spanwijdte: 17-19mm.

Vliegtijd: Eind jun-half aug.

Waardplanten: Kardinaalsmuts (Euonymus), Wilde kardinaalsmuts (Euonymus europaeus).

Voorkomen: Een wijdverbreide en gewone soort, die overal kan worden waargenomen.

Herkenning:

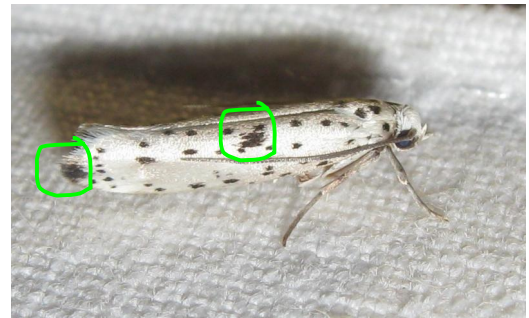
Deze is niet **zo moeilijk** te herkennen

Bronnen: <http://forum.waarneming.nl/smf/index.php?topic=215091.0> (Tymo Muus)

<http://www.microlepidoptera.nl/soorten/species.php?speciescode=160090&p=1>

<http://waarneming.nl/foto/view/3965987> (Foto Ico Hoogendoorn)

<http://waarneming.nl/foto/view/2857661> (Foto Ico Hoogendoorn)





Yponomeuta rorrella (Wilgenstippelmot)

Spanwijdte: 19-24mm.

Vliegtijd: mei-sept

Waardplanten: Wilg (Salix), de soort komt bijna alleen voor op schietwilg (Salix alba).

Voorkomen: Een algemene soort, verspreid en vaak gewoon in het gehele land.

Herkenning: Deze lijkt sprekend op Yponomeuta padella. Stippels liggen doorgaans **meer in lijnen** gelegen en heeft vaak een **donkere waas** op de plaats waar je denkbeeldig een middenstip kunt plaatsen. Aan de basis van de voorrand zijn er meestal **kleinere stippels**, kleiner en talrijker. Bijna (?) altijd een **lichte vlek** heeft langs de voorrand, even voor de vleugelpunt.

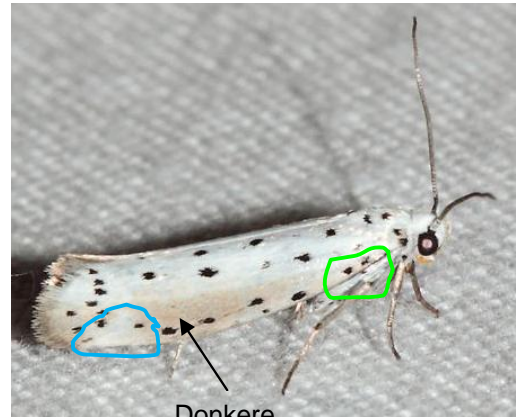
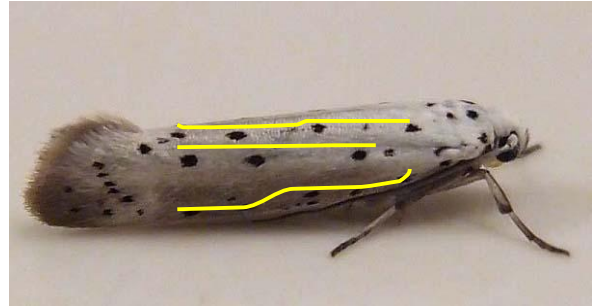
Bronnen: <http://forum.waarneming.nl/smf/index.php?topic=215091.0> (Tymo Muus)

<http://www.microlepidoptera.nl/soorten/species.php?speciescode=160060&p=1>

<http://waarneming.nl/soort/stats/25644>

<http://waarneming.nl/foto/view/2312842> (Foto: Dietrich Meijer)

<http://waarneming.nl/foto/view/3910462> (Foto: Thijs Knol)



Donkere  
waas

Yponomeuta sedella (Hemelsleutelstippelmot)

Spanwijdte: 15-18mm.

Vliegtijd: apr-mei en jul tot half aug.

Waardplanten: Hemelsleutel (Sedum telephium).

Voorkomen: Plaatselijk algemeen in heel het land, hoewel deze soort vaak wat minder talrijk is dan de andere soorten uit het genus Yponomeuta.

Herkenning: Deze is **niet zo moeilijk** te herkennen

Bronnen:

<http://forum.waarneming.nl/smf/index.php?topic=215091.0> (Tymo Muus)

<http://www.microlepidoptera.nl/soorten/species.php?speciescode=160100&p=1>

<http://waarneming.nl/foto/view/3256702> (Foto: Luc Knijnsberg)

<http://waarneming.nl/foto/view/2041392> (Foto: Koen van Dijken)



Grijze waas

