

# Zeehonden identificeren

## • Verschillen tussen de gewone en de grijze zeehond:

### Neusgaten:



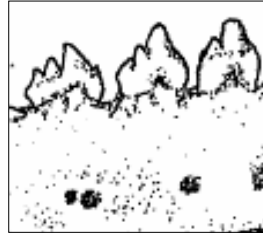
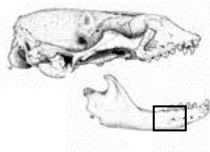
gaan onder naar  
elkaar toe:  
**gewone zeehond**



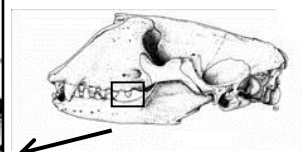
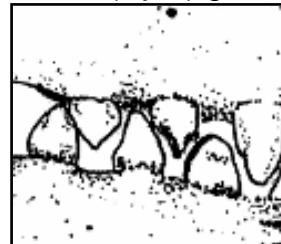
blijven parallel:  
**grijze zeehond**

### Kiezen:

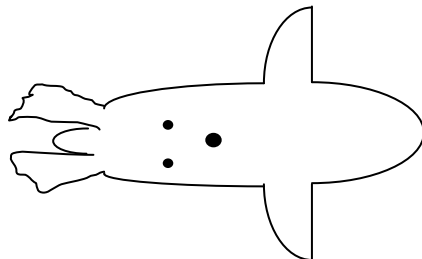
gekarteld (3 kartels): **gewone zeehond**



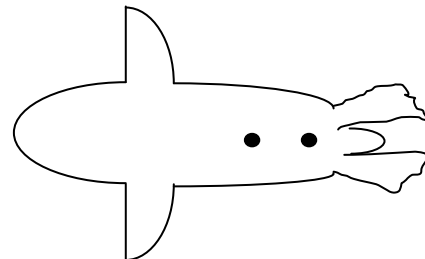
(bijna) glad: **grijze zeehond**



## • Verschillen tussen vrouwtjes en mannetjes (zicht op de buik):

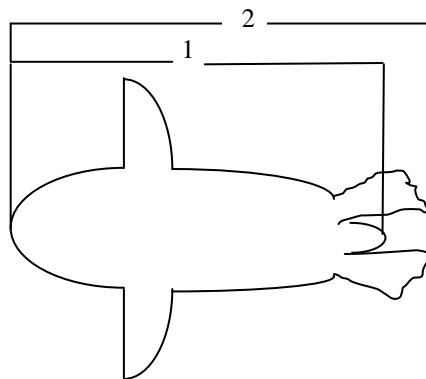


**Vrouwtjes** hebben één navel  
Volwassen vrouwtjes hebben soms duidelijk  
zichtbare tepels



**Mannetjes** hebben twee "navels"  
Die het dichtst bij de staart is eigenlijk  
een geslachtsopening

## • Lengte meting van zeehonden:



Je kan van een zeehond twee lengtes  
bepalen:

1. **de standaard lengte:** de naam zegt het al dit is de standaard, zonder de flippers omdat deze scheef kunnen staan en de meting beïnvloeden.
2. **totale lengte:** hierbij worden de flippers meegenomen in de meting, deze wordt daarom onnauwkeurig. Niet doen dus, als je het toch doet: meldt dit

Tekst: S.Brasseur ( IMARES – WUR )

Schedel tekeningen: Handbuch der Säugetiere Europas Band 6 eds: J. Niethammer en F. Krapp 1992.