

Yponomeuta cagnagella (Kardinaalsmutsstippelmot)

Spanwijdte: 19-26mm

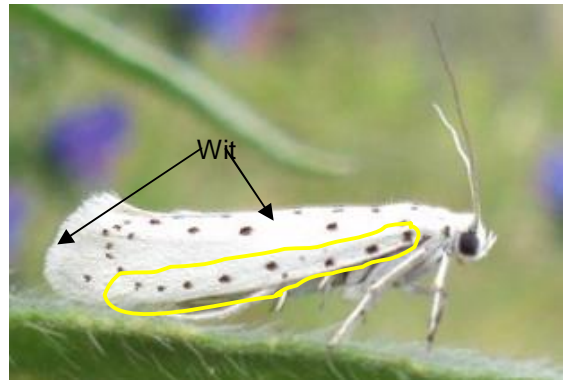
Vliegtijd: Eind jul tot aug.

Waardplanten: Kardinaalsmuts (Euonymus), in het speciaal wilde kardinaalsmuts (E. europaeus). Ook steeds vaker op de gecultiveerde variant, E. moonsha. Ook is de soort in Zwolle massaal waargenomen op tamelijk hoge struikjes van uitsluitend grote maagdenpalm (Vinca major).

Voorkomen: Een overall min of meer gewone soort, vooral in fruitboomgaarden waar de waardplant appel te vinden is. Daarbuiten veel schaarser.

Herkenning: De **voorvleugels zijn wit** met talloze zwarte vlekken, de grondkleur is vaak wat witter dan bij de andere soorten. **Langs de voorrand liggen vaak meerdere vlekken dichterbij elkaar.** De **franje is beduidend wit**. Ondervleugels dieper bruingrijs, met een helder witte franje, waarin talloze kleine randjes zichtbaar zijn. Deze is alleen met zekerheid van Yponomeuta malinellus dmv DNA en kweek op naam te brengen, uiterlijk en genitaliën zijn variabel en overlappend..

Bron: <http://forum.waarneming.nl/smf/index.php?topic=215091.0> (Tymo Muus)
<http://www.microlepidoptera.nl/soorten/species.php?speciescode=160050&p=1>
<http://waarneming.nl/foto/view/2283790> (Foto: Natasja Nachbar)
<http://waarneming.nl/foto/view/1375743> (Foto: Henk Smit)



Yponomeuta evonymella (Vogelkersstippelmot)

Spanwijdte: 19-25 mm.

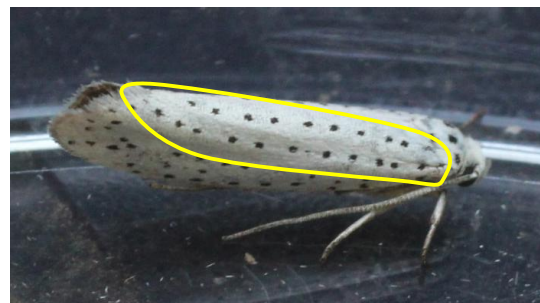
Vliegtijd: jun-aug.

Waardplanten: Vogelkers (Prunus padus), Zoete kers (P. cerasus), Pruim (P. domestica) en Wilde lijsterbes (Sorbus aucuparia).

Voorkomen: Een zeer gewone en lokaal zeer algemene soort, verspreid over het hele land. Meestal talrijk.

Herkenning: Deze onderscheidt door de **kleinere en vele stippels, keurig in rijen gelegen.**

Bronnen: <http://forum.waarneming.nl/smf/index.php?topic=215091.0> (Tymo Muus)
<http://www.microlepidoptera.nl/soorten/species.php?speciescode=160020&p=1>
<http://waarneming.nl/foto/view/3870952> (Foto: Thijs Knol)
<http://waarneming.nl/foto/view/4282459> (Foto: Melchior van Tweel)



Yponomeuta irrorella (Waasjesstippelmot)

Spanwijdte: 19-25mm

Vliegtijd: jun-jul

Waardplanten: Kardinaalsmuts (Euonymus),
Wilde kardinaalsmuts (Euonymus europaeus)..

Voorkomen: Een vrij zeldzame soort die in het oostelijk en zuidelijk deel van ons land plaatselijk algemeen is. Lokaal in de Hollandse duinen gewoon.

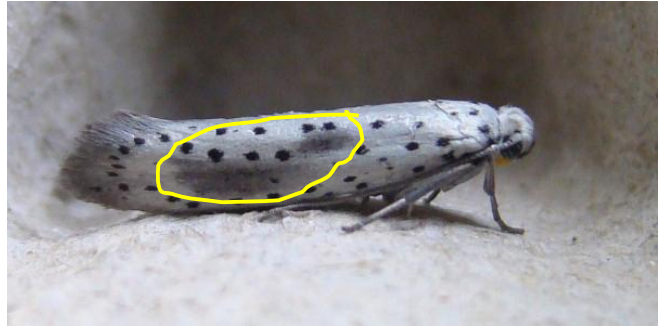
Herkenning: Deze is niet zo moeilijk te herkennen door de **donkere waas** en het meestal grote formaat.

Bronnen: <http://forum.waarneming.nl/smf/index.php?topic=215091.0> (Tymo Muus)

<http://www.microlepidoptera.nl/soorten/species.php?speciescode=160080&p=1>

<http://waarneming.nl/foto/view/3568075> (Foto: Henk-Jan van der Kolk)

<http://waarneming.nl/foto/view/2333481> (Foto: John Dubois)



Yponomeuta malinellus

(Appelstippelmot)

Spanwijdte: 20-23 mm.

Vliegtijd: Eind jun tot aug.

Waardplanten: Appel (Malus sp.; M. sylvestris).

Voorkomen: Een overal min of meer gewone soort, vooral in fruitboomgaarden waar de waardplant appel te vinden is. Daarbuiten veel schaarser.

Herkenning: De vleugels zijn wit (vaak met een iets grijzige bestuiving) met talloze **zwarte vlekken, die iets groter zijn dan bij de andere soorten**. Een zwak kenmerk voor deze soort zijn **de vlekken vlakbij de vleugelpunt, die vaak vrij netjes in één lijn liggen**. De vlekken zijn overigens scherper getekend dan bij de andere soorten. Ondervleugels grijsbruin. Deze is alleen met zekerheid van Yponomeuta cagnagella dmv DNA en kweek op naam te brengen, uiterlijk en genitaliën zijn variabel en overlappend..

Bronnen: <http://forum.waarneming.nl/smf/index.php?topic=215091.0> (Tymo Muus)

<http://www.microlepidoptera.nl/soorten/species.php?speciescode=160040&p=1>

<http://waarneming.nl/foto/view/2273037> (Foto Charles Peters)

<http://waarneming.nl/foto/view/363440> (Foto Paul Douw van der Krap)



Yponomeuta padella (Meidoornstippelmot)

Spanwijdte: 19-22mm.

Vliegtijd: half jun tot aug.

Waardplanten: Talloze soorten kersen, prunussen en doorns.

Krentenboom (Amelanchier), Meidoorn (Crataegus), Dwergmispel (Cotoneaster), Eenstijlige meidoorn (Crataegus monogyna), Tweestijlige meidoorn (C. laevigata), Sleedoorn (Prunus spinosa), Zure kers (P. cerasus), Kerspruim (P. cerasifera), Pruim (P. domestica), Abrikoos (P. armeniaca).

Voorkomen: Een gewone en vaak talrijke soort in het gehele land, vooral waar de waardplanten groeien.

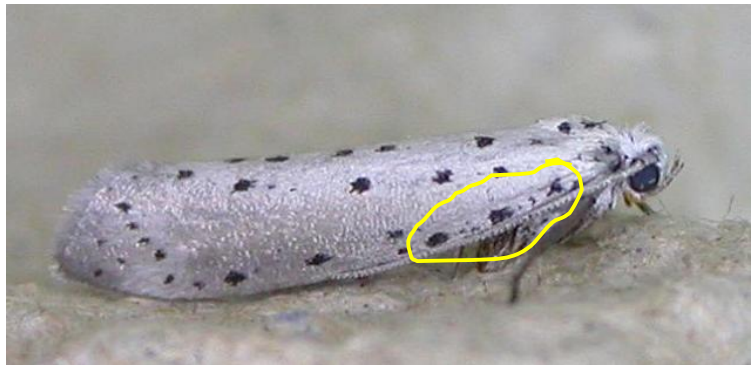
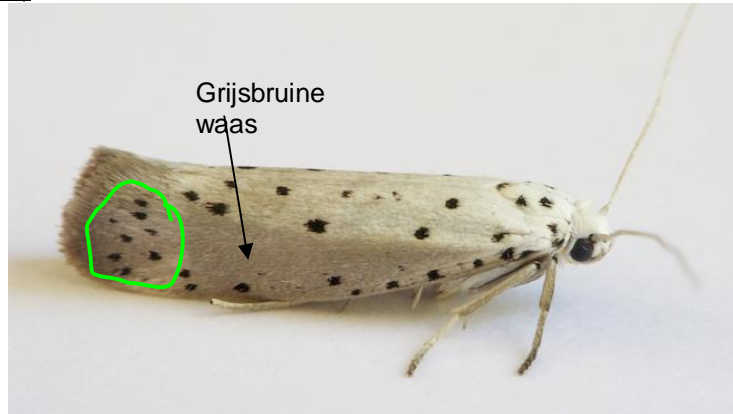
Herkenning: Deze lijkt sprekend op Yponomeuta orrella. Deze is in het geheel slordiger, iets minder in lijnen gelegen. In het centrale deel van de voorvleugels is een **brede bruinige of grijsbruine waas**, vaak uitgebreid over de hele vleugel. Maar er bestaan ook grotendeels witte padella's en dan lijken ze veel op Yponomeuta malinellus/cagnagella. Vanaf de vleugelbasis, direct langs de voorrand, liggen **een drietal zwarte vlekken met een gelijke afstand** tussen elkaar. Meer richting de punt liggen er **ca. tien kleinere zwarte vlekken**. De vleugel is wit, achtervleugels satijnachtig bruingrijs.

Bronnen: <http://forum.waarneming.nl/smf/index.php?topic=215091.0> (Tymo Muus)

<http://www.microlepidoptera.nl/soorten/species.php?speciescode=160030&p=1>

<http://waarneming.nl/foto/view/1503668> (Foto: Koen van Dijken)

<http://waarneming.nl/foto/view/1374048> (Foto: Peter Meininger)



Yponomeuta plumbella (Grootvlekstippelmot)

Spanwijdte: 17-19mm.

Vliegtijd: Eind jun-half aug.

Waardplanten: Kardinaalsmuts (Euonymus), Wilde kardinaalsmuts (Euonymus europaeus).

Voorkomen: Een wijdverbreide en gewone soort, die overal kan worden waargenomen.

Herkenning:

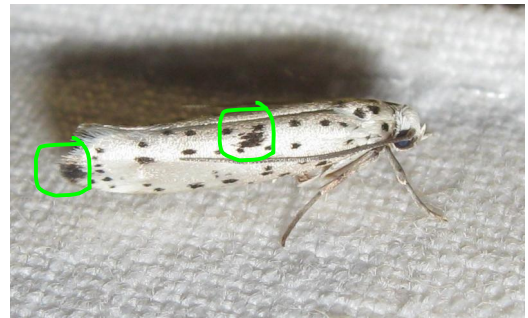
Deze is niet **zo moeilijk** te herkennen

Bronnen: <http://forum.waarneming.nl/smf/index.php?topic=215091.0> (Tymo Muus)

<http://www.microlepidoptera.nl/soorten/species.php?speciescode=160090&p=1>

<http://waarneming.nl/foto/view/3965987> (Foto Ico Hoogendoorn)

<http://waarneming.nl/foto/view/2857661> (Foto Ico Hoogendoorn)



Yponomeuta rorrella (Wilgenstippelmot)

Spanwijdte: 19-24mm.

Vliegtijd: mei-sept

Waardplanten: Wilg (Salix), de soort komt bijna alleen voor op schietwilg (Salix alba).

Voorkomen: Een algemene soort, verspreid en vaak gewoon in het gehele land.

Herkenning: Deze lijkt sprekend op Yponomeuta padella. Stippels liggen doorgaans **meer in lijnen** gelegen en heeft vaak een **donkere waas** op de plaats waar je denkbeeldig een middenstip kunt plaatsen. Aan de basis van de voorrand zijn er meestal **kleinere stippels**, kleiner en talrijker

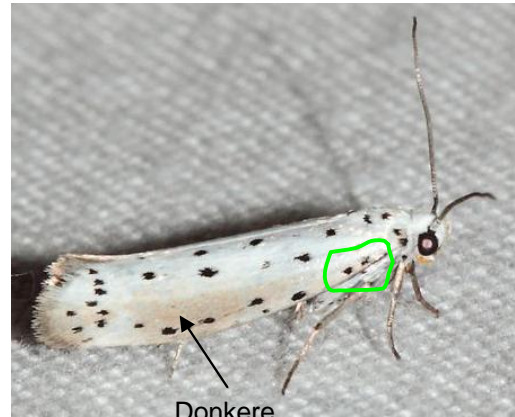
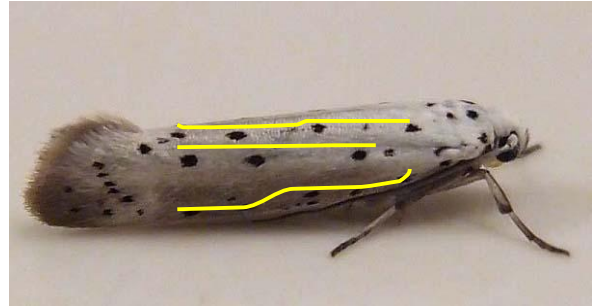
Bronnen: <http://forum.waarneming.nl/smf/index.php?topic=215091.0> (Tymo Muus)

<http://www.microlepidoptera.nl/soorten/species.php?speciescode=160060&p=1>

<http://waarneming.nl/soort/stats/25644>

<http://waarneming.nl/foto/view/2312842> (Foto: Dietrich Meijer)

<http://waarneming.nl/foto/view/3910462> (Foto: Thijs Knol)



Donkere
waas

Yponomeuta sedella (Hemelsleutelstippelmot)

Spanwijdte: 15-18mm.

Vliegtijd: apr-mei en jul tot half aug.

Waardplanten: Hemelsleutel (Sedum telephium).

Voorkomen: Plaatselijk algemeen in heel het land, hoewel deze soort vaak wat minder talrijk is dan de andere soorten uit het genus Yponomeuta.

Herkenning: Deze is **niet zo moeilijk** te herkennen

Bronnen:

<http://forum.waarneming.nl/smf/index.php?topic=215091.0> (Tymo Muus)

<http://www.microlepidoptera.nl/soorten/species.php?speciescode=160100&p=1>

<http://waarneming.nl/foto/view/3256702> (Foto: Luc Knijnsberg)

<http://waarneming.nl/foto/view/2041392> (Foto: Koen van Dijken)



Grijze waas

