

Daldinia childiae Rogers & Ju

Dat.: 4-9-2019

Loc.: Swifterbos nabij Swifterbant

Hab.: Daldinia zat aan loofhout, er stond es en esdoorn, behoorlijk verrot

Doorsnede vruchtlichaam 1 15mm, 2 12mm

vruchtlichaam 1 op verdikte steel 4-5 mm., 2 6mm.

Asci: 60-70µm lang 8 sporen

Sporen: als een broodje met een grote groef aan de onderzijde als een koffieboon.

en begroeid met mos.

Met KOH 10% roodbruine naar bruine kleur zichtbaar, perispore loslatend in 10% KOH.

Spore

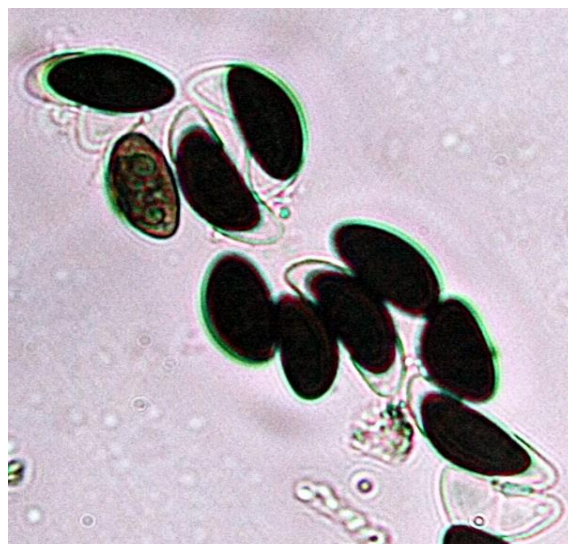
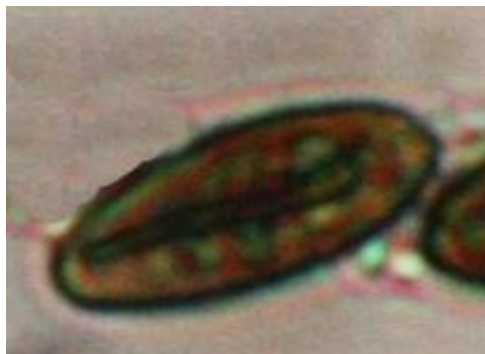
| Length | Width |
|--------|-------|
| 15,06 | 7,49 |
| 14,86 | 6,05 |
| 13,74 | 7,98 |
| 13,68 | 7,14 |
| 13,44 | 5,76 |
| 13,64 | 6,52 |
| 13,95 | 7,05 |
| 14,16 | 7,45 |
| 12,58 | 6,54 |
| 13,46 | 7,1 |
| 14,42 | 6,67 |
| 15,19 | 7,25 |
| 15,51 | 7,11 |
| 13,72 | 7,05 |
| 13,45 | 6,91 |
| 13,08 | 6,76 |
| 14,42 | 7,41 |
| 13,98 | 7,41 |
| 16,24 | 7,56 |
| 13,74 | 7,19 |

(12,6) 13,4 - 15,2 (16,2) × (5,8) 6,5 - 7,5 (8) µm

Q = (1,7) 1,9 - 2,2 (2,5) ; N = 20

Me = 14,1 × 7 µm ; Qe = 2

3de vondst in Nederland



Det.: met Dichotomous key to European species of Daldinia; J. Fournier and M. Stadler

<http://mycology.sinica.edu.tw/Xylariaceae J. D. Rogers & Y.-M. Ju>