

# FOTODETERMINATIE VAN MOTMUGGEN Familie PSYCHODIDAE

Uitsluitend geslachten en soorten die in Nederland waargenomen zijn opgenomen. Vind je een nieuwe soort (wat niet geheel onmogelijk is), dan lukt determinatie met dit tabelletje wellicht niet.

Alleen vleugel- en taster/antennekenmerken zijn opgenomen. Bij de antennes moet soms het aantal lidjes geteld worden...

Bij het fotograferen zijn vooral de vleugels van belang (adering, lengte, breedte) en de tasters (aantal lidjes, vorm laatste lidjes)

Vleugelhouding is bij dood gevonden dieren niet te beoordelen.

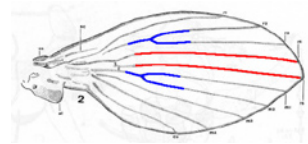
De beharing en daarmee de vlekken zijn zeer aan slijtage onderhevig.

Voor vrijwel alle eindpunten in de tabel is in [waarneming.nl](http://waarneming.nl) een invoermogelijkheid voorhanden.

Foto's met toestemming overgenomen uit waarnemingen van Albert de Wilde, Jack Windig, Joke van Erkelens, Thijs de Graaf

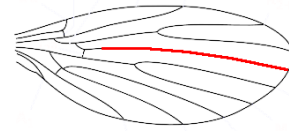
- 1 Tussen de vorken (blauw gemarkeerd) liggen 2 aders (rood gemarkeerd); subfamilie Psychodinae, drie tribi, 55 soorten

>3



Tussen de vorken ligt 1 ader: overige twee subfamilies, 2 soorten. >2

- 2 subfamilie Trichomyiinae, 1 soort: *Trichomyia urbica*, bruin, harig, gevlekte vleugels, larven in rottend hout. Foto: [http://www.fugleognatur.dk/gallery\\_showlarge.asp?ID=340321](http://www.fugleognatur.dk/gallery_showlarge.asp?ID=340321)



subfamilie Sycoraciae, 1 soort: *Sycorax silacea*, parasiet van amfibieën, de foto is van de enige waarneming in Nederland:



- 3 Vleugels dakvormig boven het lijf: tribus Psychodini, 18 soorten. >4



Vleugels vlak gespreid: overige twee tribi

>6



- 4 Psychodini spec is altijd goed. Ze hebben uivormige antennesegmenten, zie foto bij punt 5C. Verdere determinatie:

Vleugel met zwarte pluimpjes bij het eind van de aders en een paar zwarte vlekjes op de vleugel. *Tinearia* spec, 2 soorten.



Vleugel anders

>5

- 5 *Psychoda* spec is altijd goed. Enkele soorten *Psychoda* zijn van foto te herkennen:

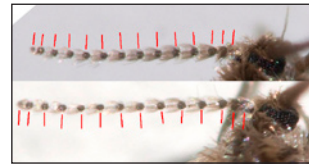
A: *P. surcoufi* heeft een band op de vleugels:



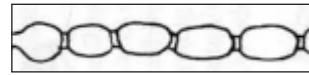
B: *P. erminea* heeft donkere stippels op de vleugel:



C: *P. albipennis* heeft maar 14 (ipv 15 of 16) antennesegmenten. Het laatste segmentje is klein, de eerste twee zijn korter dan de andere.



- 6 Antennesegmenten 4-10 ton- of bolvormig, antenne stuk korter dan breedte van de vleugel: tribus Pericomini, 17 soorten. >7



Antennesegmenten 4-10 uivormig (bolletje met lange steel), antenne lang: tribus Telmatoscopini, 20 soorten >8



- 7 Pericomini spec is altijd goed. Eén groepje kan nader gedetermineerd worden:

Genera *Clytocerus* en *Boreoclytocerus* hebben een verlengd eerste antennesegment met opvallende beharing. Vleugels bont. *Clytocerus* spec lijkt de beste invoermogelijkheid.



- 8 Algemene en grote soort met witte vlekjes langs de vleugelrand en een paar zwarte vlekjes (met bij verse dieren daar weer een plukje wit haar op). *Clogmia albipunctata*.



Anders: *Telmatoscopini* spec